

# Fiche de suivi de Méduses Etang de Berre

## Quand et où ?

Nom de l'observateur

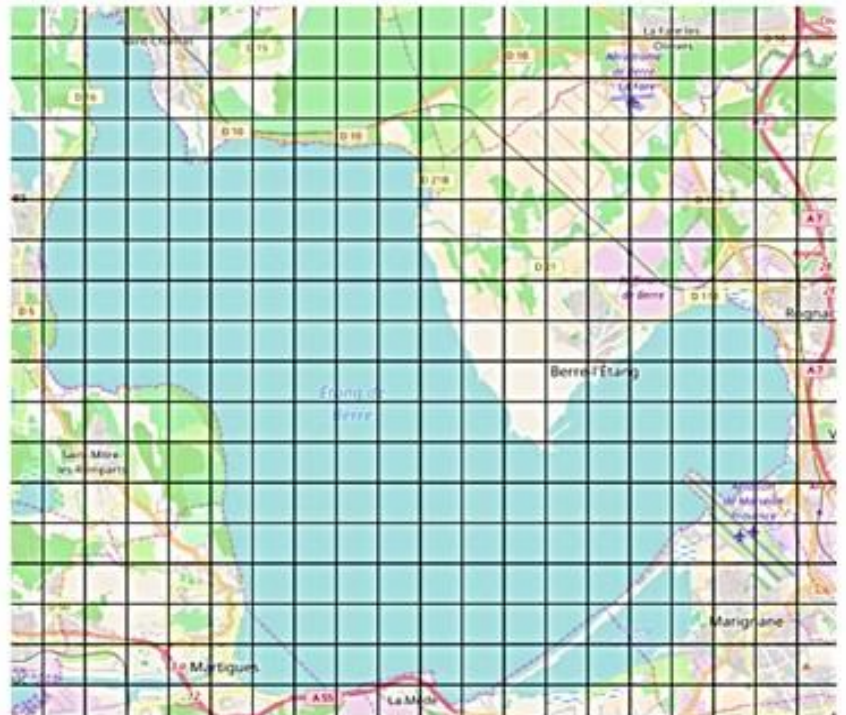
Profession

Téléphone

Date  /  /

Heure  :

Localisation  
Cocher sur la  
carte la zone  
d'observation



Remarques

Espèce observée  *Aurelia* sp.  
(cocher la case  
correspondante)



*Mnemiopsis leidyi*



*Gonionemus vertens*



## Conditions du milieu

Vent  Ne sais pas  Inexistant  Faible  Moyen  Fort

Direction du vent  Ne sais pas  Mistral  Sud-est  Sud-ouest

Vagues  Ne sais pas  Plat  Rides  Vagues  Crêtes écume

Météo  Ensoleillé  Ciel couvert  Eclaircies  Très couvert  Pluie

Température de l'eau  °C

Salinité (si mesurée)

## Observations des méduses

Nombre / m<sup>2</sup>  < 10  10 - 100  100 - 500  500 - 1 000  > 1 000

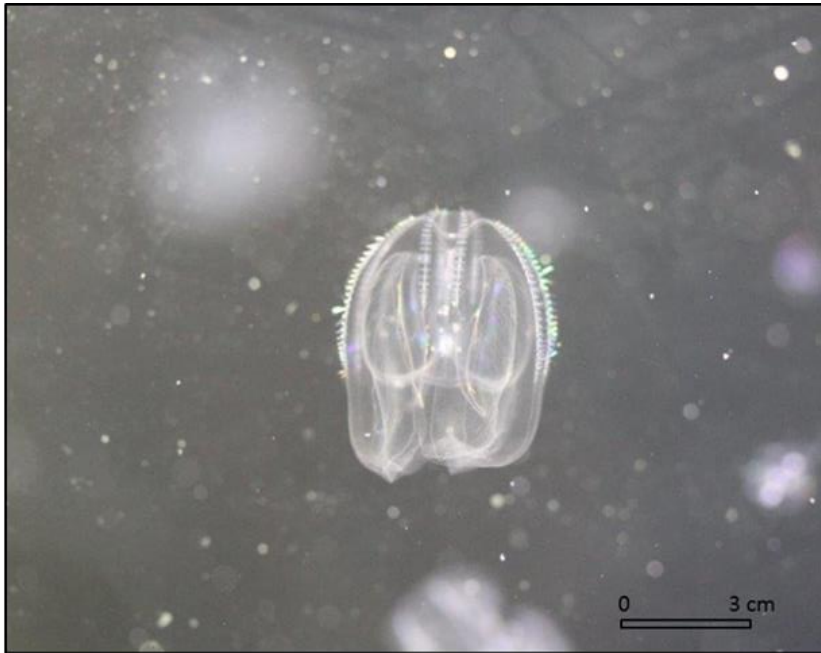
Taille  < 1 cm  1 - 5 cm  > 5 cm

## Contexte de l'observation

Observation réalisée lors de  Pêche  Plaisance  Randonnée  Baignade

Lors de cette observation, diriez vous que  
la nuisance était (entourer le chiffre  
correspondant)  1 (faible)  2  3  4 (forte)

Pour les pêcheurs conséquences  
au moment de l'observation  Aucune  Colmatage  
partiel  Fort colmatage  Abandon de filet



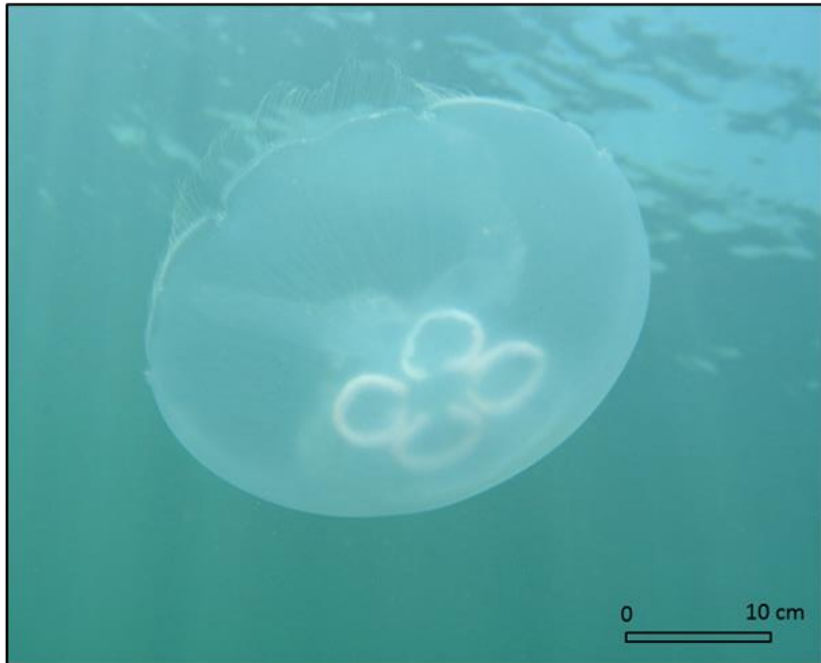
**1** *Mnemiopsis leidyi*  
La noix de mer  
Cténaire

Corps ovale, avec deux larges lobes, transparent. 8 rangées de cils iridescents le long du corps. Présence de cellules collantes (colloblastes) sur face interne des lobes. Taille maximale 7–12 cm avec un diamètre de 2.5 cm.

Espèce invasive (originale des côtes est américaine et du golfe du Mexique), en zone côtière et lagunaire. Supporte de fortes variations de salinité et de température

Régime alimentaire: petits crustacés, larves de mollusques, œufs et larves de poissons.

Reproduction : hermaphrodite.



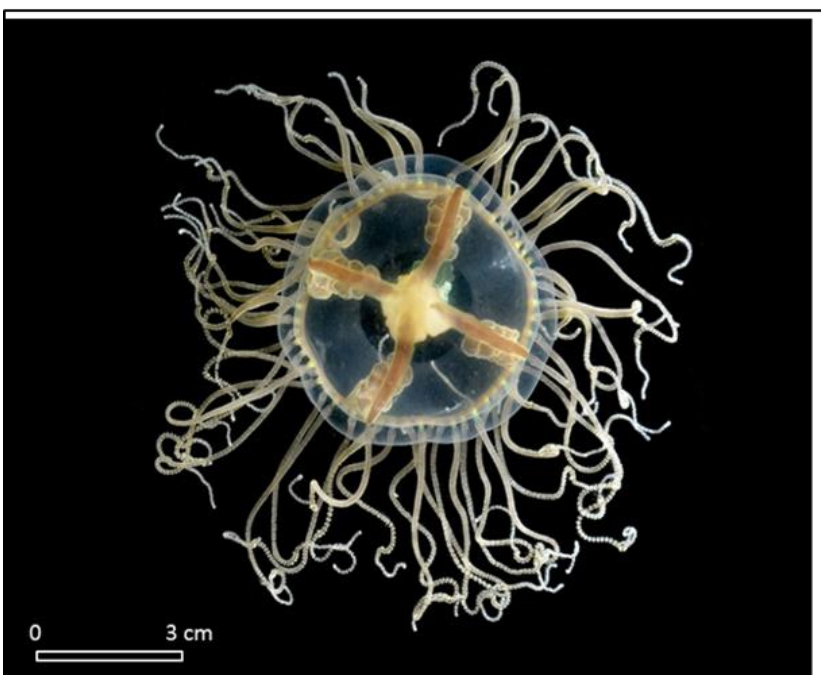
**2** *Aurelia aurita*  
Cnidaire, Scyphozoaire, Semaestomeae

Cloche plate de 25 a 40 cm de diamètre, 4 gonades en forme de fer a cheval clairement visible par transparence.

Espèce présente dans toutes les mers entre 70°N et 40°S, en large banc, en zone côtières et dans les étangs.

Régime alimentaire: petits crustacés, larves de mollusques, œufs et larves de poissons.

Reproduction sexuée et formation de polypes en zone peu profonde



**3** *Gonionemus vertens*  
Hydrozoaire

Petite méduse modérément épaisse dont le diamètre de l'ombrelle est compris entre 2,3 et 3 cm. Les 4 gonades sont présentes en forme de sac. Elle possède entre 60 et 80 tentacules longs et raides. L'ombrelle est jaune-verte, les gonades et les canaux radiaires sont rouge-marron.

Espèce côtières et estuarienne. Souvent en groupe, on les retrouve dans les zones d'herbiers de types zostères sur lesquelles elle peut se fixer et ramper.

Régime alimentaire : zooplancton, œufs et larves de poissons.

Reproduction sexuée et formation de polypes.

Espèce très urticante